



GROUPE D'ENTRAIDE MUTUELLE  
AUTISME DU TARN

## NEWSLETTER DU MOIS DE MARS 2024



### Aperçu de la vie du GEM en février...



#### Lecture de Joana.

Joana a proposé de nous lire l'histoire de "la sorcière a le blues", le but étant de fermer les yeux et de se laisser transporter dans l'histoire...



#### Cinéma au GEM

Alban a proposé de visionner le film "Avengers" au GEM, grâce à notre rétro-projecteur et à notre écran, nous pouvons visionner régulièrement de nouveaux films. C'est toujours l'occasion de prévoir un atelier pâtisserie/popcorn :)



#### Préparation d'un voyage

Joana a proposé de partir en voyage! Après une première réunion, les adhérents ont décidé de s'évader 3 jours et 2 nuits à Sète. Le projet est en cours d'étude, n'hésitez pas à vous joindre à nous afin d'organiser cette sortie :)



#### Vannerie sauvage

Valérie a animé un atelier vannerie sauvage au GEM. Chacun a pu tresser son petit panier avec les clématites cueillies le matin.

Nous avons également joué à just dance proposé par Matéo, préparé et dégusté de délicieuses crêpes proposé par Miranda et Joana, fait quelques courses à la boucherie du frère de Matéo, avancé sur un projet de scène de théâtre à partir de textes proposés par Bernard, nagé à la piscine de Lavar en autonomie...

### Sortie en autonomie!



Et oui, les sorties sans les animatrices sont évidemment possibles ;)

Deux mercredis par mois nous allons à la piscine de Lavar en autonomie, nous partons du GEM à pieds ou en voiture ou nous pouvons aussi nous retrouver sur place.

Alors un peu de sport vous tente ? Rejoignez-nous ;)

Vous avez envie de proposer d'autres sorties en autonomie? n'hésitez pas à en parler au GEM.

### Les cuves de récupération d'eau de pluie sont arrivées



Merci à Valérie d'avoir proposé l'achat de cuve de récupération d'eau de pluie, et d'avoir pris l'initiative de les ramener au GEM. Merci aux adhérents présents de nous avoir aidé à les sortir du camion ;) Il n'y a plus qu'à les monter ! Il faut aussi aller chercher des parpaings pour poser les cuves ...

Des personnes volontaires pour nous aider?

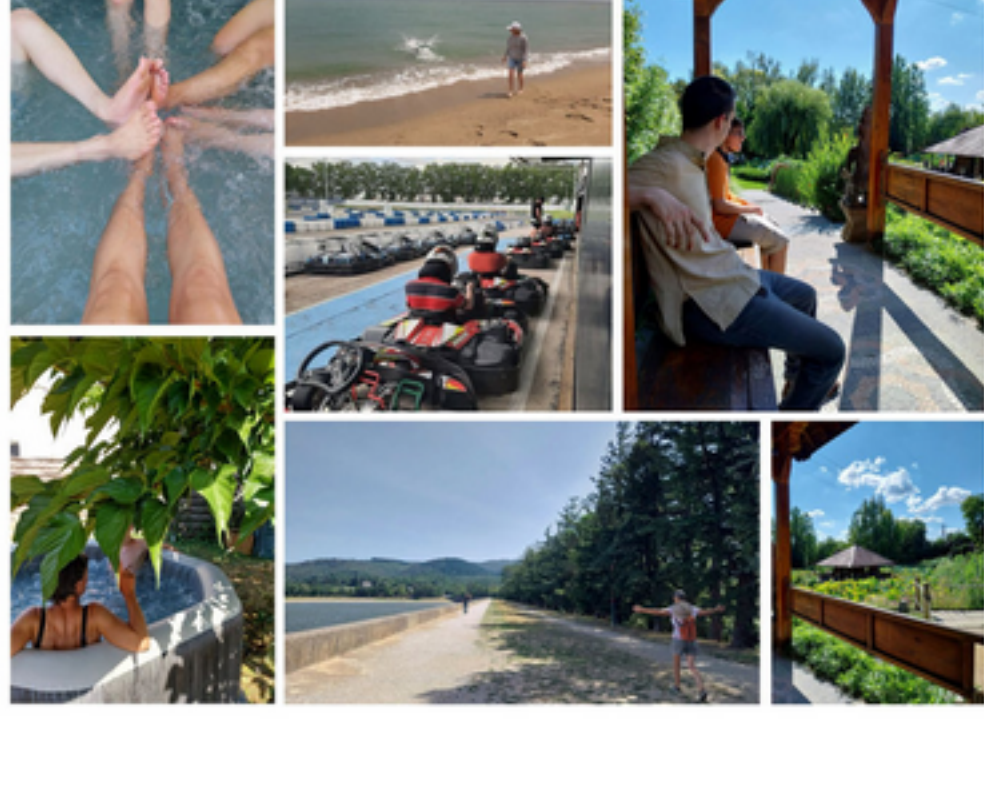
### Activités à venir...

#### Février 2024

Tout d'abord nous souhaitons tous la bienvenue à Iris qui rejoint le Groupe d'Entraide Mutuelle ;)

Amandine propose un atelier de fabrication d'éponges Tawashi ainsi qu'un atelier "gâteau", Plume son petit lapin va également venir nous rendre visite. Miranda propose de fabriquer des décors pour la journée médiévale. Bernard propose de fêter son anniversaire avec nous au GEM autour d'un bon repas. Nicolas propose une journée à la neige, Valérie propose de rédiger la charte éco-responsable du GEM ainsi que la mise en place d'un tableau de compétences afin de favoriser l'entraide. Joana propose une sortie à la médiathèque de Lavar. Valérie propose une sortie à Calicéo.

Et toujours nos activités annuelles: Groupes d'habiletés sociales, équithérapie, théâtre, Groupes de paroles, jeux avec les enfants de l'école primaire de Couffouleux, ferme de Martine, art-thérapie...



Vous trouverez la programmation détaillée des activités et sorties à venir sur notre site internet

[www.gem-les-extras-ordinaires.fr](http://www.gem-les-extras-ordinaires.fr)

N'hésitez pas à le consulter et à vous inscrire en ligne

Programme des activités et inscription en ligne

Recevez nos dernières actualités

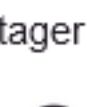
Votre e-mail

S'abonner

A bientôt!

33 rue des piverts/ 81500 Lavar  
gemtsa81@gmail.com

Partager sur :



Découvrez notre site internet →