



GRUPE D'ENTRAIDE MUTUELLE
AUTISME DU TARN

NEWSLETTER DU MOIS D'AVRIL 2024



Bonjour à tous!
Voici quelques nouvelles du GEM les Extras-Ordinaires.

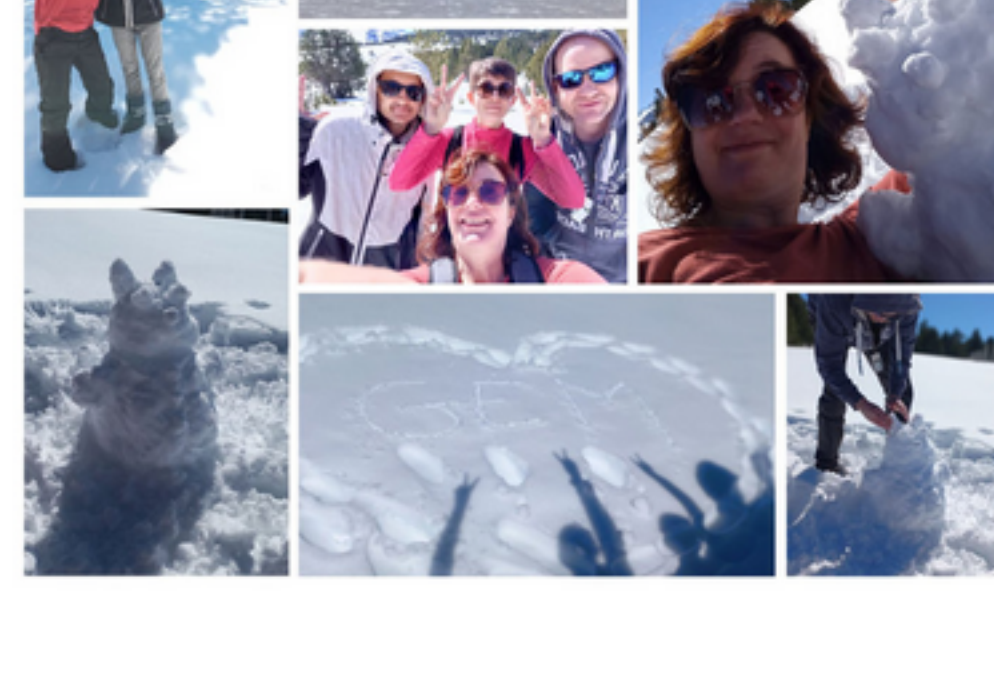
Amandine rejoint le groupe de rédaction/préparation de la newsletter, c'est super!
Vous êtes adhérents et vous avez envie de vous joindre à nous pour la rédiger? C'est avec grand plaisir!

Aperçu de la vie du GEM en Mars...



Anniversaire de Bernard

Nous avons fêté l'anniversaire de Bernard au GEM ! Au menu : hachis parmentier végétarien et gâteaux au yaourt de soja, le tout cuisiné par Amandine, Miranda, Bernard et Audrey. Tout le monde s'est régalé !



Anniversaire de Nicolas à la neige

Miranda, Nicolas, Aurélien et Caroline ont fêté l'anniversaire de Nicolas au plateau de Beille. Ils ont profité de la neige pour y faire une promenade et une bataille de boules de neige !



Ferme de Martine

Nous allons chaque mois à la ferme de Martine pour nous occuper des nombreux animaux. Nous pouvons nourrir les chevaux, les poules et les chèvres ; nettoyer les clapiers des lapins ; rentrer les moutons ; travailler le slalom avec les poneys...



Relaxation sonore

Le jour de l'anniversaire de Bernard, Jean-Philippe, animateur du GEM de Gaillac, nous a proposé une séance de relaxation sonore. Nous avons pu entendre des plantes chanter, puis nous avons écouté les sons de différents bols tibétains.

Nous avons aussi fabriqué des éponges tawashi avec Amandine ; écouté les histoires d'Anaïs et l'album de Joana ; cuisiné des cookies et un crumble salé avec Amandine ; fabriqué des décors en carton pour la journée médiévale proposée par Miranda ; préparé le voyage à Sète proposé par Joana ; travaillé sur la charte éco-responsable et le tableau d'échanges avec Valérie ; participé à une visioconférence avec la Fégéma ; regardé Barbie, proposé par Alban ; et enfin nous sommes sortis à Calicéo avec Valérie !

Voyage à Sète

Voyage à Sète
 Lundi 24 - Mardi 25 - Mercredi 26 Juin 2024
 Départ lundi 24 à 9h au GEM avec possibilité de covoiturages
 Sans animatrices - En autonomie
 Inscription avant le dimanche 31 Mars 2024
 8 adhérents maximum
 Deux nuits en hôtel avec deux personnes par chambre
 Budget prévisionnel par adhérent : 100€

Du 24 au 26 Juin 2024, nous partirons à Sète !
C'est un voyage en autonomie (sans animatrices) qui se fera avec huit adhérents maximum.
Nous prendrons les voitures de Joana et d'Amandine et nous dormirons à l'hôtel, avec deux adhérents par chambre.
N'hésitez pas à vous inscrire avant le 31 Mars !

Merci à Joana qui a proposé de partir en voyage !

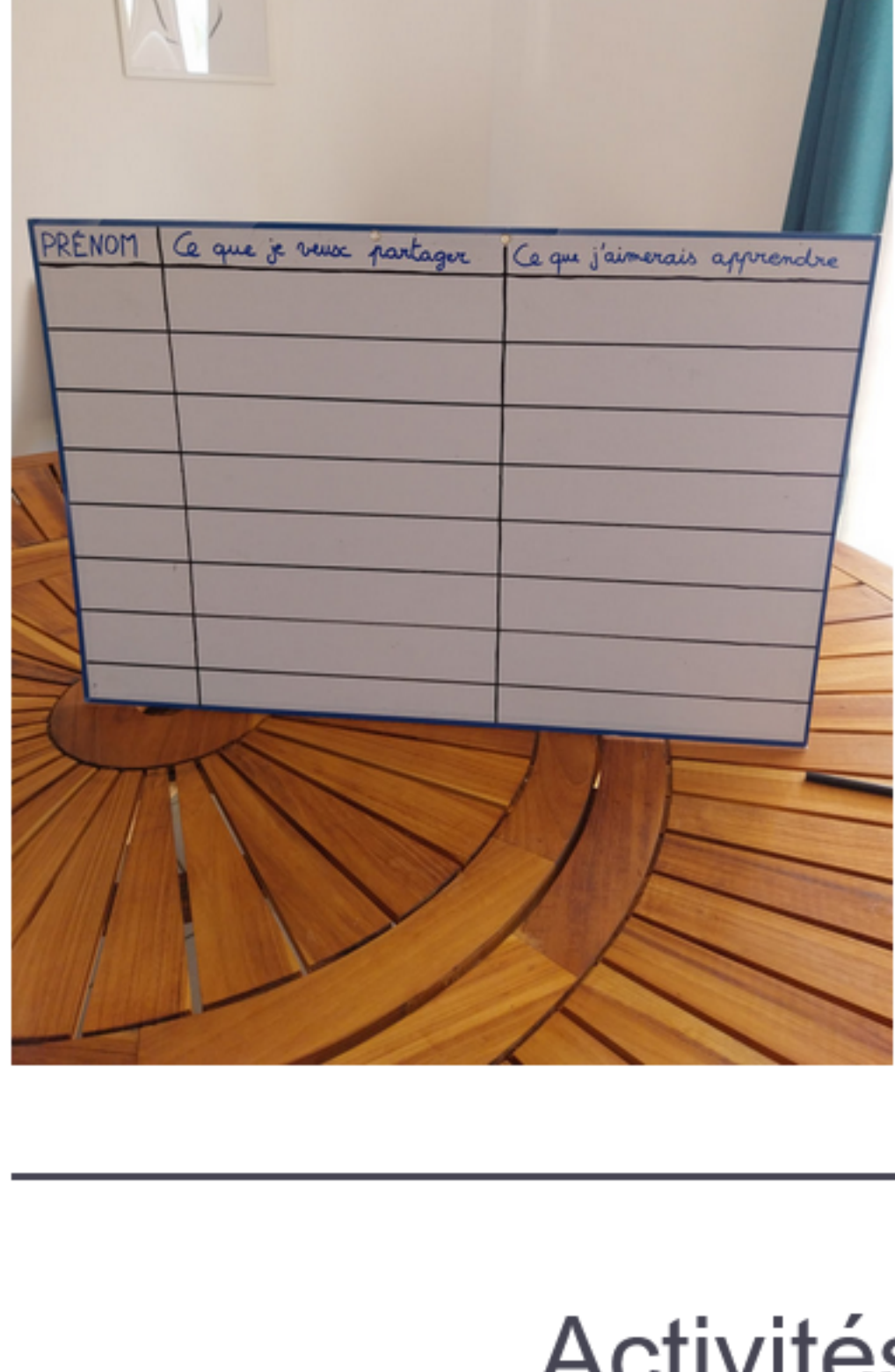
Journée de l'autisme à Saint-Sulpice

Journée mondiale de sensibilisation à l'autisme
 Samedi 6 avril à la médiathèque
 Estime libre d'opinion
 10H - 17H
 Infos : Service Parentalité / Inclusion
 06 46 52 92 07 - parentalite@ville-saint-sulpice-81.fr

Organisée par le service Parentalité / Inclusion et la Médiathèque
 saint-sulpice-la-pointe.fr
 Ne pas jeter sur la voie publique.

Le samedi 6 Avril 2024, la ville de Saint-Sulpice organise la journée de l'autisme, sur le thème de l'autonomie. Le GEM est invité à participer à cette journée et participera à une table ronde sur l'autonomie.
Cette journée a été préparée par avance le vendredi 29 Mars au matin !

Tableau d'échanges



Au mois de Mars, Valérie a proposé de fabriquer un grand tableau d'échanges. Le but de ce tableau est de communiquer aux autres adhérents ce que l'on peut partager avec eux, mais aussi de dire ce que l'on aimerait apprendre. Cela permet de s'entraider, puisque nous sommes dans un **Groupe d'Entraide Mutuelle** !
N'hésitez pas à réfléchir sur ces deux points et à vous noter sur une des lignes du tableau disponible au GEM !

Activités à venir...

Avril 2024

Tout d'abord nous souhaitons tous la re-bienvenue à Nathan et Guillaume ; et la bienvenue à Scyllia et Carole qui rejoignent le Groupe d'Entraide Mutuelle ;)

Pour ce mois d'Avril, Caroline propose d'animer un atelier "mobilier en carton", le collectif se penchera sur la rédaction d'une lettre afin de faire découvrir le GEM aux professionnels, Ambres du planning familial viendra faire un atelier pour les hommes autour de la sexualité, le collectif propose de fabriquer des masques en plâtre, Charles nous propose de visionner le film "je ne suis pas un homme facile" le mardi 2 ; le mardi 9 nous cuisinerons un gâteau pour le goûte, proposé par Amandine, puis nous assisterons au concert de piano de Mélina ; nous pourrons ensuite profiter de l'atelier d'écriture d'Anaïs le mercredi 10 ; Joana nous propose de fêter son anniversaire au GEM le mardi 16 ; Anaïs souhaite fêter son anniversaire avec nous le mardi 23 ; Anaïs propose une randonnée autour de Lavaur, et le samedi 27 nous ferons le petit train à poèmes proposé par Joana tout en profitant de la venue de Plume, la lapine d'Amandine !

Et comme d'habitude, les séances d'équithérapie, l'atelier théâtre, la séance d'art-thérapie, la sortie à la ferme de Martine, sans oublier la réunion des membres tous les mardis ;)



Vous trouverez la programmation détaillée des activités et sorties à venir sur notre site internet www.gem-les-extras-ordinaires.fr

N'hésitez pas à le consulter et à vous inscrire en ligne

Programme des activités et inscription en ligne

Recevez nos dernières actualités

Votre e-mail S'abonner

A bientôt !