



GRUPE D'ENTRAIDE MUTUELLE
AUTISME DU TARN

NEWSLETTER DU MOIS DE JANVIER 2024

Belle année 2024!

Nous vous souhaitons une belle et heureuse année 2024, nous espérons que cette nouvelle année soit riche de rencontres, de partages, et d'entraides et nous vous remercions de votre engagement au sein du Groupe d'Entraide Mutuelle :)



Nouveauté !

Nous démarrons l'année avec une nouveauté...La mise en place de notre newsletter! Si vous souhaitez suivre les actualités, les projets, la programmation d'activités et bien d'autres encore, n'hésitez plus et abonnez vous à notre newsletter mensuelle.

Aperçu de la vie du GEM en Décembre...



Assemblée constitutive

Le 05 décembre 2023, a eu lieu un grand événement au GEM, avec l'assemblée constitutive de l'association les extras-ordinaires. Nous avons fêté officiellement la création de notre GEM :)

Félicitations à Nicolas, Valérie, Marion et Rodolphe pour leur élection au sein du bureau.



Mobilier en carton

Projet en cours de réalisation : une étagère pour notre cuisine par Valérie.



Atelier estime de soi

Angélique socio-esthéticienne est venue partager un atelier bien-être pour prendre soin de soi et pour apprendre les soins de visage. Proposé par Miranda.



Festivités de NOËL

NOËL s'est invité au GEM, avec achat de nouvelles décorations par Nicolas, atelier biscuits de NOËL par Miranda, décoration du GEM par Alban, balade au marché de NOËL de Castres et de Graulhet par Nicolas, petit coucou en passant à Laetitia :) et notre repas de NOËL préparé dans un élan d'entraide et de partage.

Nos séances d'Art-Thérapie



Art thérapie

Nous allons régulièrement pratiquer l'Art-Thérapie dans l'atelier de Stéphanie Victor à Giroussens.

Stéphanie nous accueille pour un temps d'expression artistique qui permet à chacun de s'exprimer avec différents supports (terre, peinture, collage, feutres, poterie...)

Pensez à vous inscrire ;)

Evénement autisme 2024 ...



Venez nous rencontrer le samedi 27 Janvier 2024 de 16h à 18h à Briatexte.

Nous participons au forum de partenaires ressources de l'événement autisme 2024

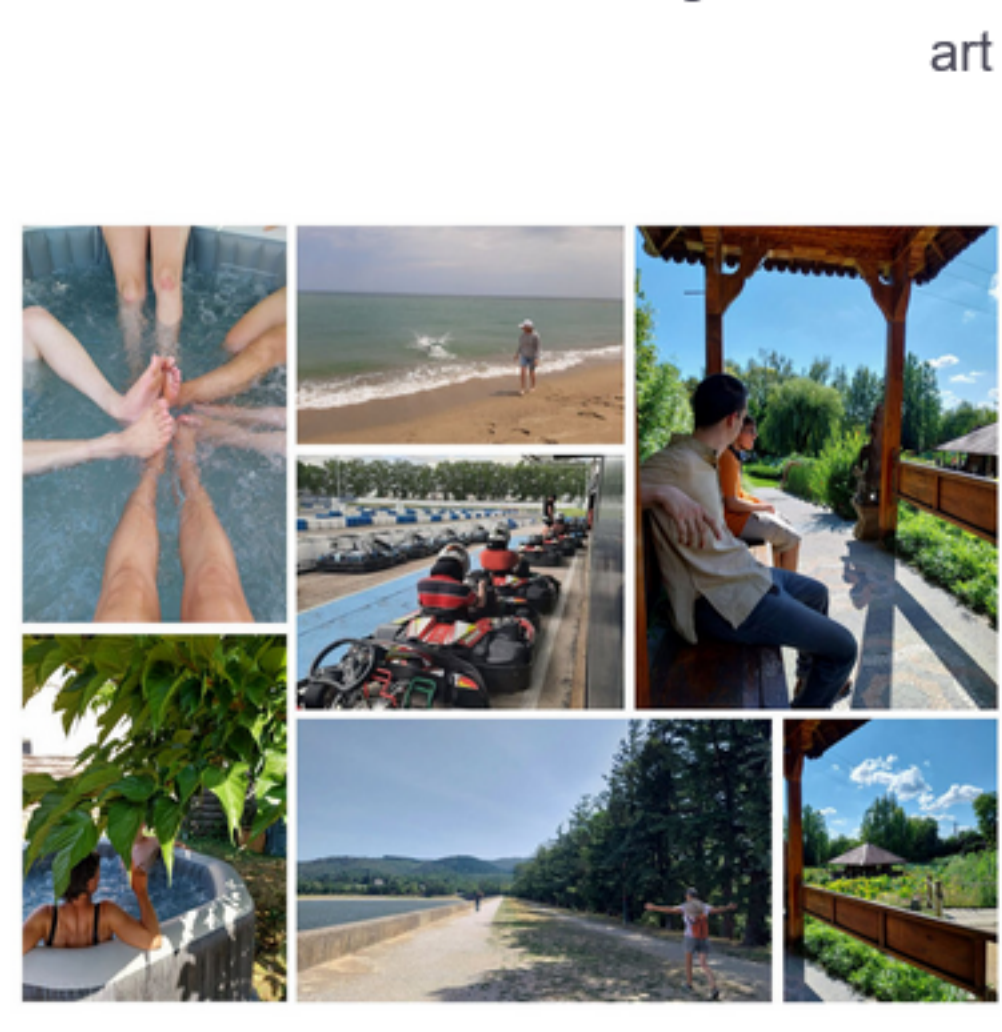
"Entourage proche d'une personne avec un Trouble du Spectre Autistique.

Activités à venir...

Janvier 2024

Tout d'abord nous souhaitons tous la bienvenue à Amandine et Anais qui rejoignent le Groupe d'Entraide Mutuelle :)

Nous fêterons l'anniversaire de Miranda au restaurant le grain de sel à Albi, proposé par Miranda et Nicolas, activité piscine à Lavaur par Valérie, atelier de fabrication de pâte à récurer par Amandine, rencontre du lapin Plume d'Amandine, et nos activités mises en place à l'année avec nos habituels groupes de paroles, séances d'équithérapie, visites à la ferme de Martine, massages de Joana, ateliers théâtre, groupe d'habiletés sociales et art thérapie.



Vous trouverez la programmation détaillée des activités et sorties à venir sur notre site internet

www.gem-les-extras-ordinaires.fr

N'hésitez pas à le consulter et à vous inscrire en ligne

Programme des activités et inscription en ligne

Recevez nos dernières actualités

Votre e-mail

S'abonner

A bientôt !

33 rue des piverts/ 81500 Lavaur
gemtsa81@gmail.com

Découvrez notre site internet [→](http://www.gem-les-extras-ordinaires.fr)

Cet e-mail a été créé avec Wix. [En découvrir davantage](#)